



FLORILEGIO ARS FACTORY
WWW.FLORILEGIO.NET

redazione@florilegio.net
Milano - Roma - Cosenza



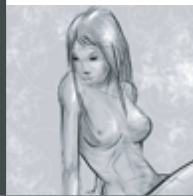
SEI CON NOI?

www.florilegio.net

Di seta sintetica
setola traccia il colore, pasta
di crema ch'è sangue rugoso
sul legno che è un cuore.
Porta alle strade
segnate da fusaggine,
leggera come il soffio
del grembo
in riposo.

Le lacrime disegnano
mani che d'acqua si formano,
che ombra espande nello spazio
composto fra spigoli d'arte,
che ad arte s'incastra..

da 'veglia di un ghiro'
di aron cheroes



pasquale conventi

pensiero di un'istantanea



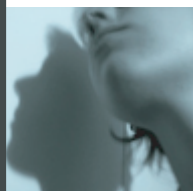
aron cheroes

biestinto



il quadro

piero



lay/la

autoritratto con ombra

Florilegio Ars Factory è
l'esperienza che dal 2002
promuove il talento degli
Artieri e la totalità dei
possibili modi artistici.

Pulsione creativa,
desiderio e sentimento
per l'arte costituiscono
la linfa della community
che afferma l'utilizzo
di un nuovo vettore
comunicativo,
integrato e artistico.

Realizziamo vernissage,
reading e art-point e
percorsi esperienziali
utilizzando poesia,
narrativa, painting, photos,
music & movies.

Per tutto questo abbiamo
bisogno del tuo sostegno,
emozionale e artistico.

Visita www.florilegio.net,
compila il guestbook,
invia un feedback alla mail
redazione@florilegio.net

le tue idee costruiranno
la nostra esperienza!

SEI CON NOI?



FLORILEGIO ARS FACTORY
WWW.FLORILEGIO.NET

redazione@florilegio.net
Milano - Roma - Milano